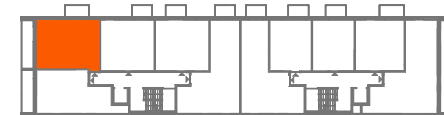


- ŚCIANY KONSTRUKCYJNE
- ŚCIANY DZIAŁOWE Z OKŁADZINĄ gr. 1,5 cm (POWIERZCHNIA POD ŚCIANKAMI) ELEMENTY NADAJĄCE SIĘ DO DEMONTAŻU
- POWIERZCHNIA LICZONA W 50%

OSIEDLE
BULWAR



BARTĄG
UL. BARTĄSKA



etap III
BUDYNEK nr 1

poddasze

17
mieszkanie nr

P = 47,46 m²

POWIERZCHNIE ZGODNIE Z NORMĄ PN-ISO 9836:1997 I ROZPORZĄDZENIEM MINISTRA TRANSPORTU, BUDOWNICTWA I GOSPODARKI MORSKIEJ Z DNIA 25 KWIEŃNIA 2012 ROKU W SPRAWIE SZCZEGÓŁOWEGO ZAKRESU FORMY PROJEKTU BUDOWLANEGO.
DO POWIERZCHNI WLICZONO POWIERZCHNIĘ ZAJĘTĄ PRZEZ ŚCIANKI DZIAŁOWE NADAJĄCE SIĘ DO DEMONTAŻU- 1,43 m².
POWIERZCHNIA MIESZKANIA MOŻE ULEC NIEWIELKIM ZMIANOM W TRAKCIE REALIZACJI BUDYNKU.

ANGO