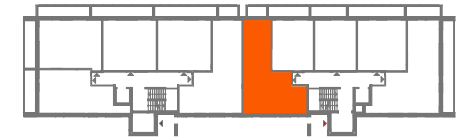


OSIEDLE  
BULWAR



BARTĄG  
UL. BARTĄSKA



etap III  
BUDYNEK nr 1

parter

**21**  
mieszkanie nr

**P = 59,17 m<sup>2</sup>**

POWIERZCHNIE ZGODNIE Z NORMĄ PN-ISO 9836:1997 I ROZPORZĄDZENIEM MINISTRA TRANSPORTU, BUDOWNICTWA I GOSPODARKI MORSKIEJ Z DNIA 25 KWIEŃNIA 2012 ROKU W SPRAWIE SZCZEGÓŁOWEGO ZAKRESU FORMY PROJEKTU BUDOWLANEGO.  
DO POWIERZCHNI WLICZONO POWIERZCHNIĘ ZAJĘTĄ PRZEZ ŚCIANKI DZIAŁOWE NADAJĄCE SIĘ DO DEMONTAŻU- 1,51 m<sup>2</sup>.  
POWIERZCHNIA MIESZKANIA MOŻE ULEC NIEWIELKIM ZMIANOM W TRAKCIE REALIZACJI BUDYNKU.

ŚCIANY KONSTRUKCYJNE  
ŚCIANY DZIAŁOWE Z OKŁADZINĄ gr. 1,5 cm  
( POWIERZCHNIA POD ŚCIANKAMI )  
ELEMENTY NADAJĄCE SIĘ DO DEMONTAŻU

**ANGO**