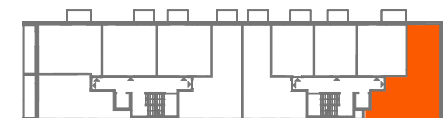


- ŚCIANY KONSTRUKCYJNE
- ŚCIANY DZIAŁOWE Z OKŁADZINĄ gr. 1,5 cm ( POWIERZCHNIA POD ŚCIANKAMI ) ELEMENTY NADAJĄCE SIĘ DO DEMONTAŻU
- POWIERZCHNIA LICZONA W 50%

POWIERZCHNIE ZGODNIE Z NORMĄ PN-ISO 9836:1997 I ROZPORZĄDZENIEM MINISTRA TRANSPORTU, BUDOWNICTWA I GOSPODARKI MORSKIEJ Z DNIA 25 KWIEŃNIA 2012 ROKU W SPRAWIE SZCZEGÓŁOWEGO ZAKRESU FORMY PROJEKTU BUDOWLANEGO.  
DO POWIERZCHNI WLICZONO POWIERZCHNIĘ ZAJĘTE PRZEZ ŚCIANKI DZIAŁOWE NADAJĄCE SIĘ DO DEMONTAŻU- 2,30 m<sup>2</sup>.  
POWIERZCHNIA MIESZKANIA MOŻE ULEC NIEWIELKIM ZMIANOM W TRAKCIE REALIZACJI BUDYNKU.



**BARTĄG**  
UL. BARTĄSKA

etap III  
BUDYNEK nr 1

poddasze

**40**  
mieszkanie nr

**P = 66,05 m<sup>2</sup>**