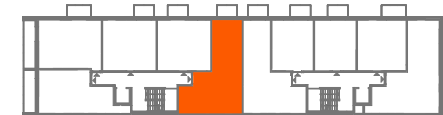


OSIEDLE



BULWAR



BARTĄG
UL. BARTĄSKA



etap III
BUDYNEK nr 3

piętro 1

10
mieszkanie nr

P = 61,42 m²

POWIERZCHNIE ZGODNIE Z NORMĄ PN-ISO 9836:1997 I ROZPORZĄDZENIEM MINISTRA TRANSPORTU, BUDOWNICTWA I GOSPODARKI MORSKIEJ Z DNIA 25 KWIEŃNIA 2012 ROKU W SPRAWIE SZCZEGÓŁOWEGO ZAKRESU FORMY PROJEKTU BUDOWLANEGO.
DO POWIERZCHNI WLICZONO POWIERZCHNIĘ ZAJĘTĄ PRZEZ ŚCIANKI DZIAŁOWE NADAJĄCE SIĘ DO DEMONTAŻU- 1,53 m².
POWIERZCHNIA MIESZKANIA MOŻE ULEC NIEWIELKIM ZMIANOM W TRAKCIE REALIZACJI BUDYNKU.

■ ŚCIANY KONSTRUKCYJNE
■ ŚCIANY DZIAŁOWE Z OKŁADZINĄ gr. 1,5 cm (POWIERZCHNIA POD ŚCIANKAMI) ELEMENTY NADAJĄCE SIĘ DO DEMONTAŻU

ANGO