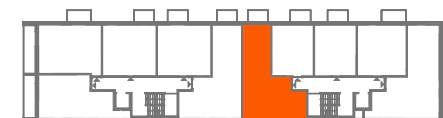


OSIEDLE
BULWAR



BARTĄG
UL. BARTĄSKA



etap III
BUDYNEK nr 3

piętro 2

31
mieszkanie nr

P = 59,17 m²

POWIERZCHNIE ZGODNIE Z NORMĄ PN-ISO 9836:1997 I ROZPORZĄDZENIEM MINISTRA TRANSPORTU, BUDOWNICTWA I GOSPODARKI MORSKIEJ Z DNIA 25 KWIEŚNIA 2012 ROKU W SPRAWIE SZCZEGÓŁOWEGO ZAKRESU FORMY PROJEKTU BUDOWLANEGO.
DO POWIERZCHNI WLICZONO POWIERZCHNIĘ ZAJĘTĄ PRZEZ ŚCIANKI DZIAŁOWE NADAJĄCE SIĘ DO DEMONTAŻU- 1,51 m².
POWIERZCHNIA MIESZKANIA MOŻE ULEC NIEWIELKIM ZMIANOM W TRAKCIE REALIZACJI BUDYNKU.

ŚCIANY KONSTRUKCYJNE
ŚCIANY DZIAŁOWE Z OKŁADZINĄ gr. 1,5 cm
(POWIERZCHNIA POD ŚCIANKAMI)
ELEMENTY NADAJĄCE SIĘ DO DEMONTAŻU

ANGO