

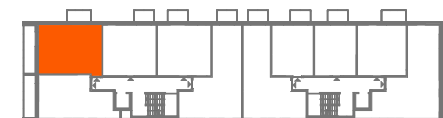
- ŚCIANY KONSTRUKCYJNE
- ŚCIANY DZIAŁOWE Z OKŁADZINĄ gr. 1,5 cm (POWIERZCHNIA POD ŚCIANKAMI) ELEMENTY NADAJĄCE SIĘ DO DEMONTAŻU

POWIERZCHNIE ZGODNIE Z NORMĄ PN-ISO 9836:1997 I ROZPORZĄDZENIEM MINISTRA TRANSPORTU, BUDOWNICTWA I GOSPODARKI MORSKIEJ Z DNIA 25 KWIEŚNIA 2012 ROKU W SPRAWIE SZCZEGÓŁOWEGO ZAKRESU FORMY PROJEKTU BUDOWLANEGO.
DO POWIERZCHNI WLICZONO POWIERZCHNIĘ ZAJĘTĄ PRZEZ ŚCIANKI DZIAŁOWE NADAJĄCE SIĘ DO DEMONTAŻU- 1,43 m².
POWIERZCHNIA MIESZKANIA MOŻE ULEC NIEWIELKIM ZMIANOM W TRAKCIE REALIZACJI BUDYNKU.

OSIEDLE



BULWAR



BARTĄG
UL. BARTĄSKA



etap III
BUDYNEK nr 2

piętro 2

12
mieszkanie nr

P = 48,00 m²

ANGO